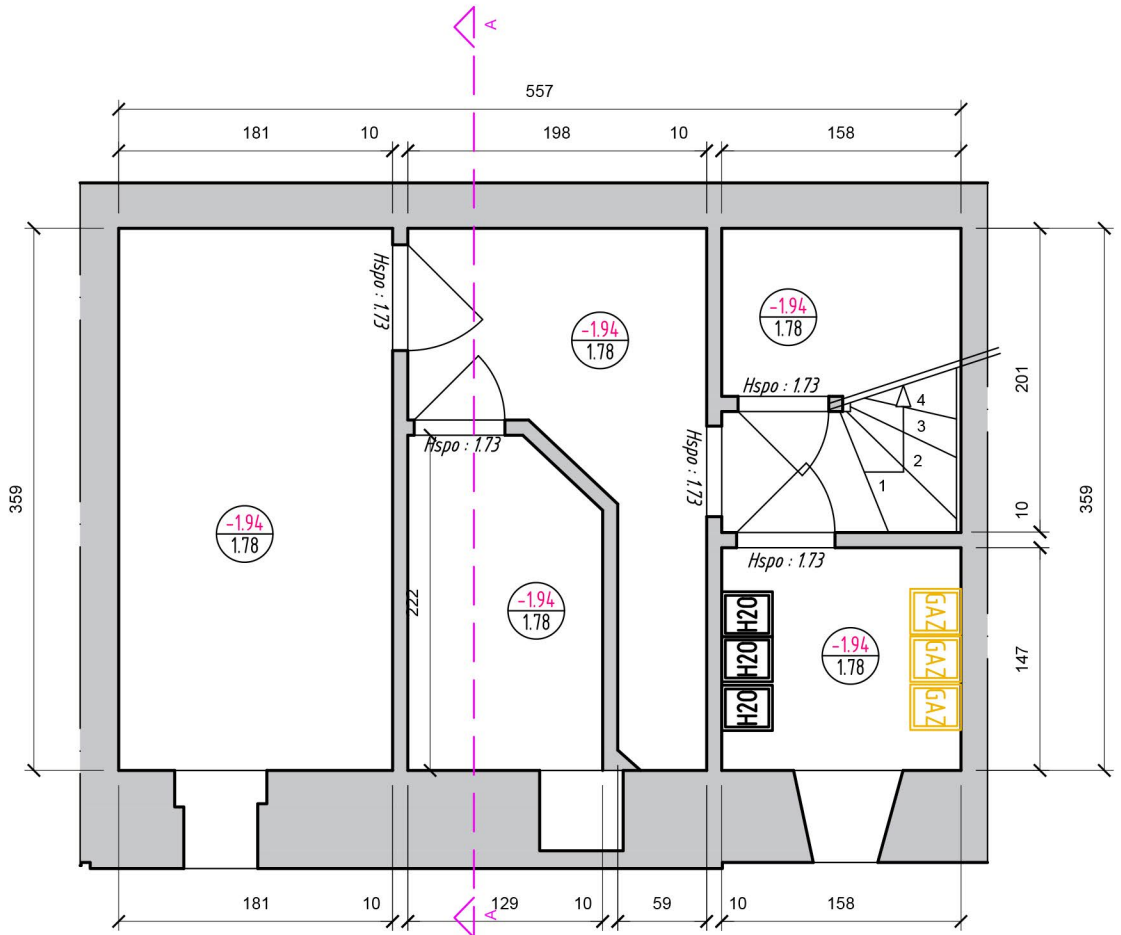
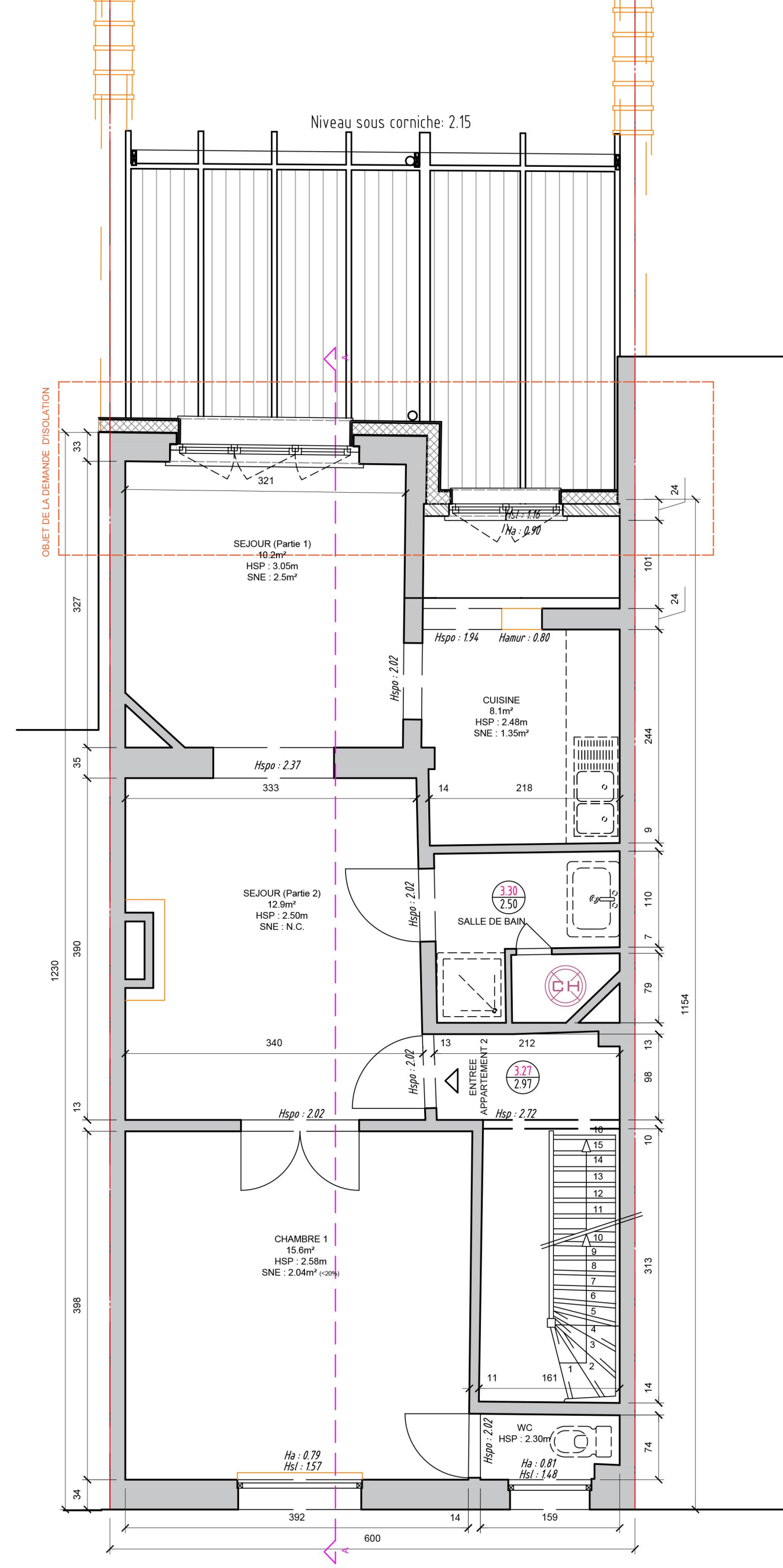


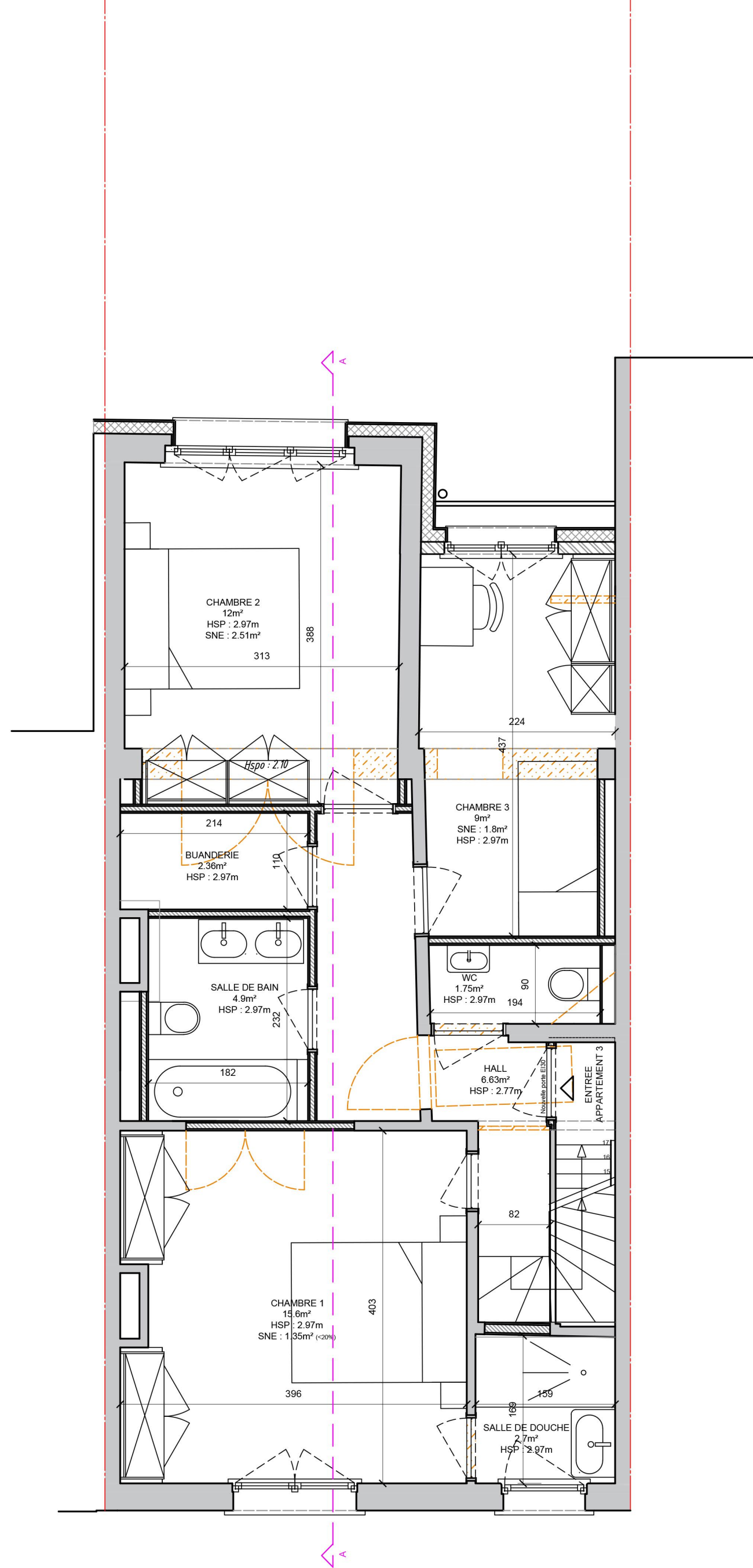
SITUATION PROJETEE | PLAN REZ-DE-CHAUSSEE



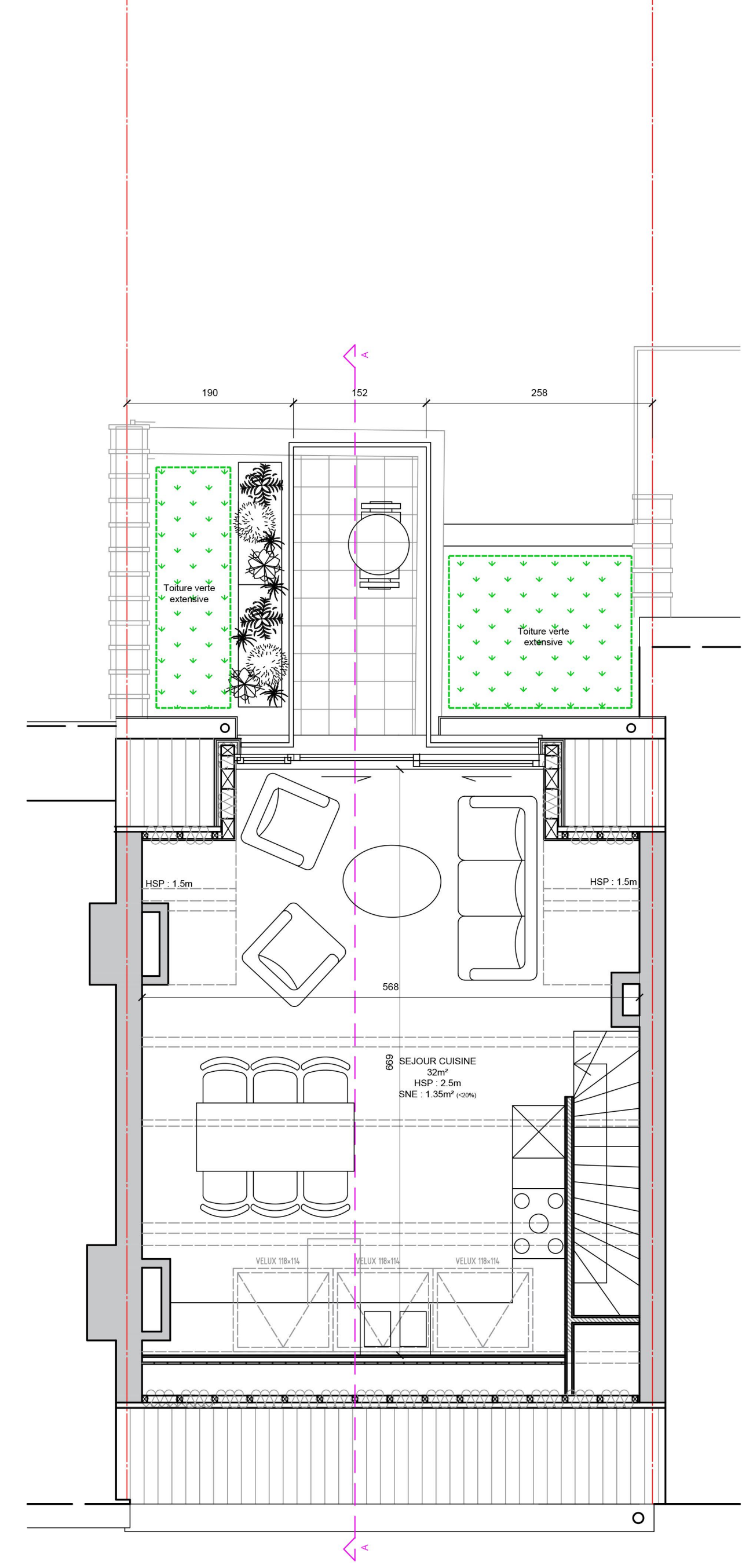
SITUATION PROJETEE | PLAN DES CAVES



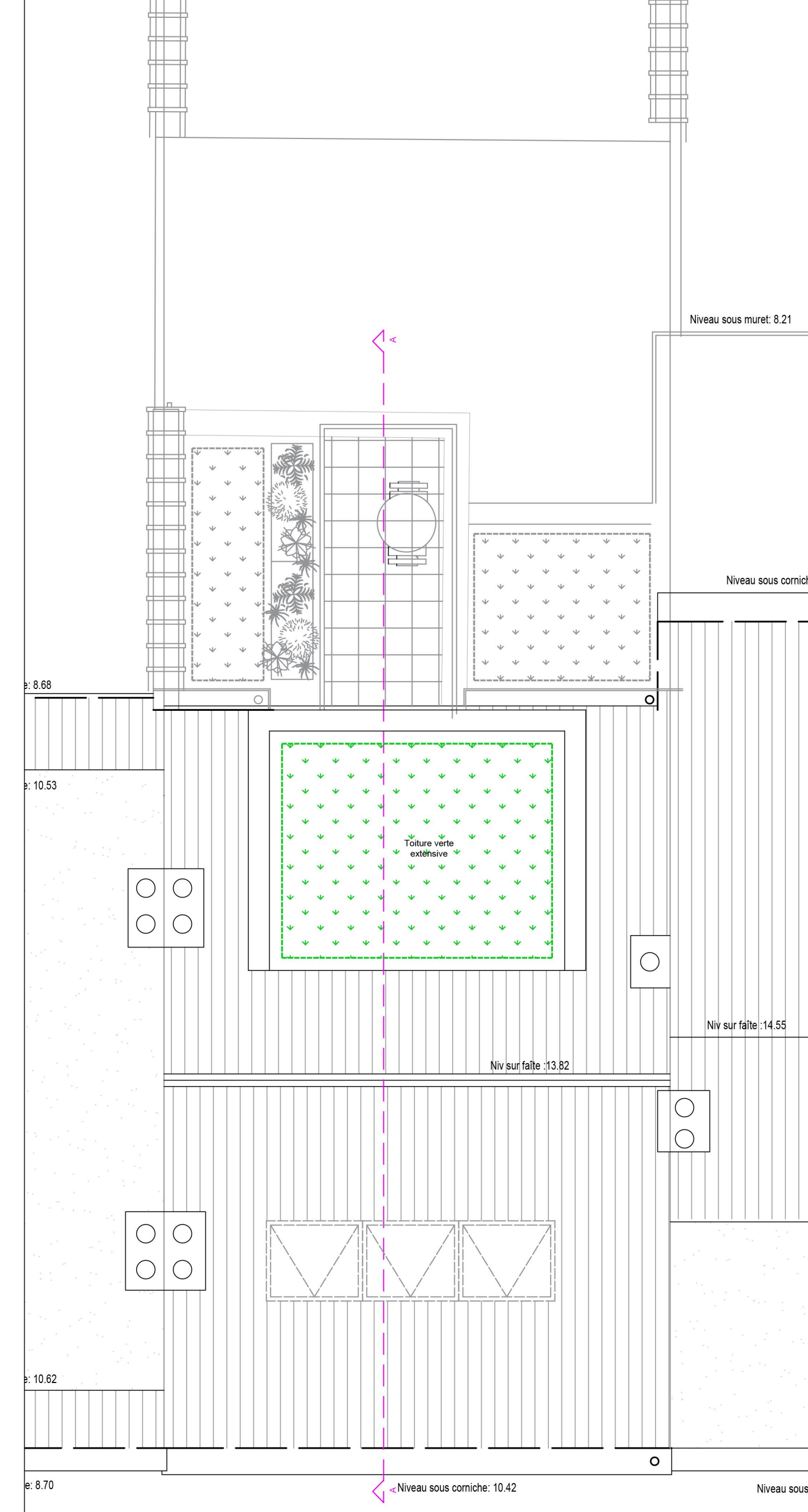
SITUATION PROJETEE | PLAN 1er ETAGE



SITUATION PROJETEE | PLAN 2e ETAGE



SITUATION PROJETEE | PLAN 2e ETAGE



SITUATION PROJETEE | PLAN DES COMBLES

LEGENDE PLANS

MUR EXISTANT	SNE	SURFACE NETTE ECLAIRANTE
MUR EXISTANT	HSP	HAUTEUR SOUS PLAFOND
NOUVELLE CLOISON	DEP	DESCENTE EAU PLUVIALE
NOUVELLE MACONNERIE		NOUVEAU BETON
PANNEAUX D'ISOLATION		
ISOLATION SOUPLE		

LEGENDE FACADES

① Pierre bleue	⑪ Toiture en tuile rouge
② Plinthe en pierre blanche	⑫ Vélux
③ Porte en PVC	⑬ Cheminée cimentée
④ Seuil en béton (peinture blanche)	⑭ Couvre mur en aluminium laqué - anthracite
⑤ Cimentage peint en blanc	⑮ Seuil en aluminium - Anthracite
⑥ Pierre effet Marbre blanc	⑯ Crépiss sur isolant - blanc
⑦ Brique rouge	⑰ bardage Cedral (fibrociment) - Gris
⑧ Descente d'eau pluviale En Zinc	⑱ Garde corps métallique - blanc
⑨ Chassis Pvc blanc	⑲ toiture de terrasse en polycarbonate
⑩ Corniche en bois - peinture en blanc	⑳ Garde corps métallique - noir

TRANSFORMATION D'UNE MAISON D'HABITATION

CHAUSSEE DE BOONDAEL 387 - 1050 IXELLES
CAPAKEY : 21.445CD264/DDAD20

PERMIS D'URBANISME

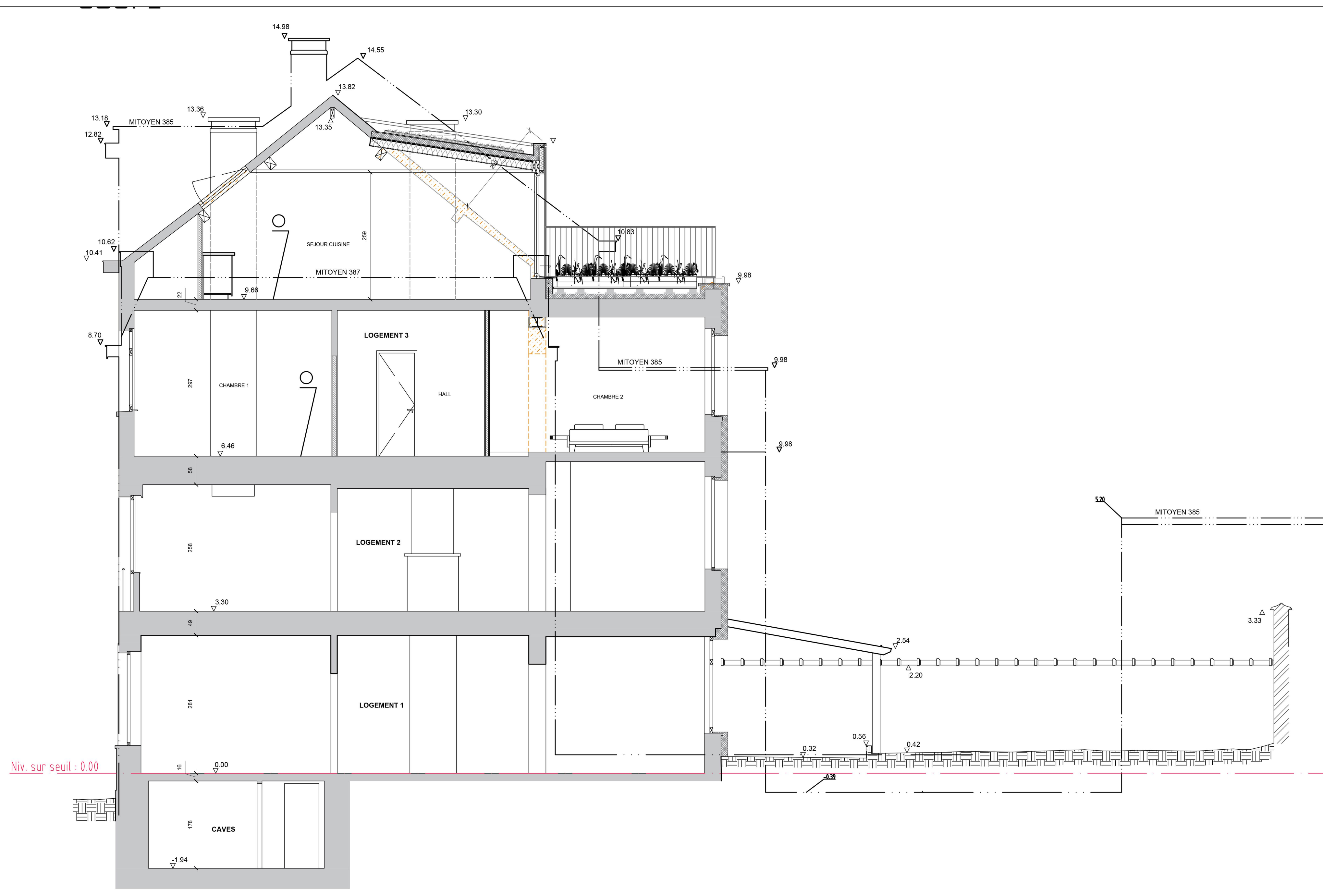
ARCHITECTE

SITUATION PROJETEE

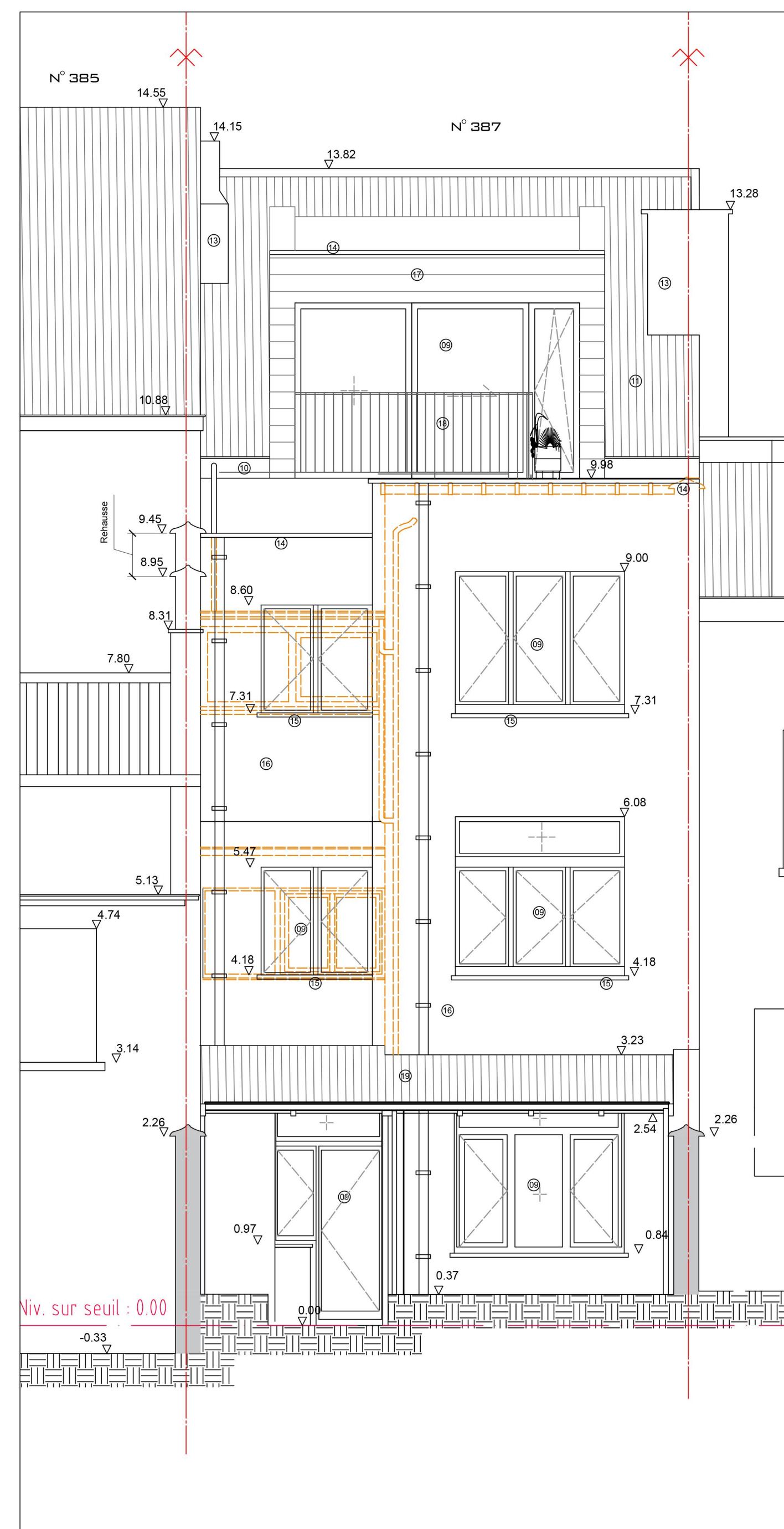
F
E
D
C
B
A
27/03/2024
DOSSIER INCOMPLET
18/12/2024

04/04

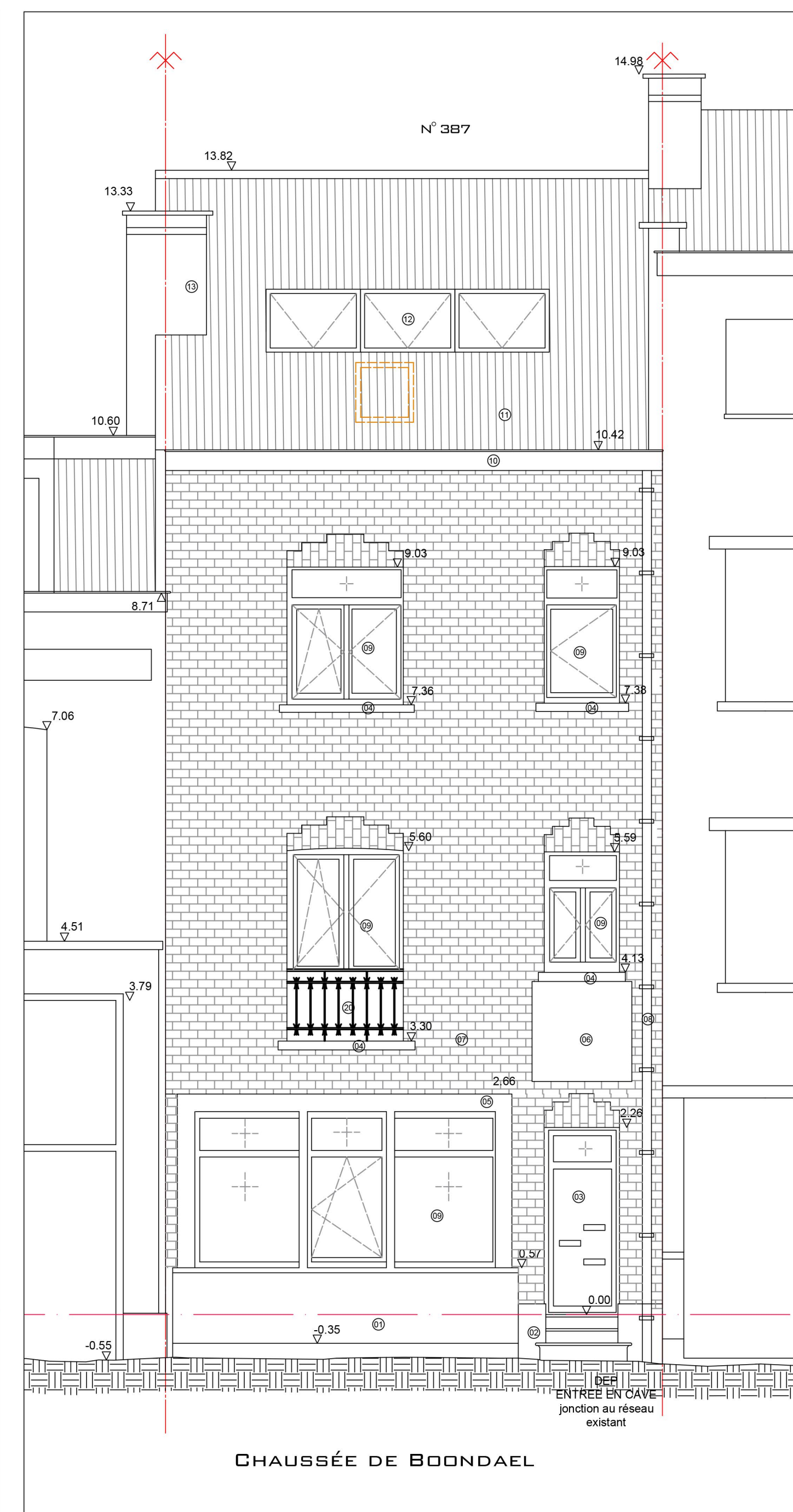
ECHELLE 1/50



SITUATION PROJETEE | COUPE AA



SITUATION PROJETEE | ELEVATION ARRIERE



SITUATION PROJETEE | ELEVATION AVANT